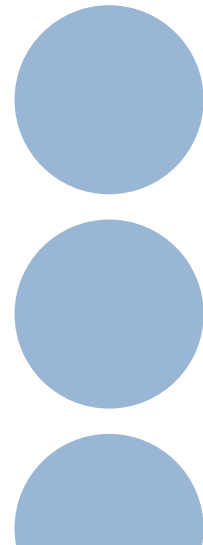


## Lagerbetrieb

Themenübersicht  
Einführung in das Seminar

ID 063765



1

## Hinweise zum Urheberrecht

Die Unterlagen zum Seminar sind urheberrechtlich geschützt und ausschließlich für Seminare der Berufsgenossenschaft Holz und Metall erstellt worden.

Bitte fertigen Sie keine Fotos oder andere Kopien von im Seminar verwendeten Medien an.



Unterlagen, die wir Ihnen zur Mitnahme oder zum Download zur Verfügung stellen, sind für Ihre Arbeit im Betrieb bestimmt.

Bitte geben Sie diese Unterlagen nicht an Personen außerhalb Ihres Betriebs weiter.



Bereitgestellte Arbeitsmaterialien, z. B. für Gruppenarbeiten, sind Eigentum der Berufsgenossenschaft Holz und Metall und müssen in der Bildungsstätte verbleiben. Die Mitnahme sowie das Kopieren der Materialien ist unzulässig.

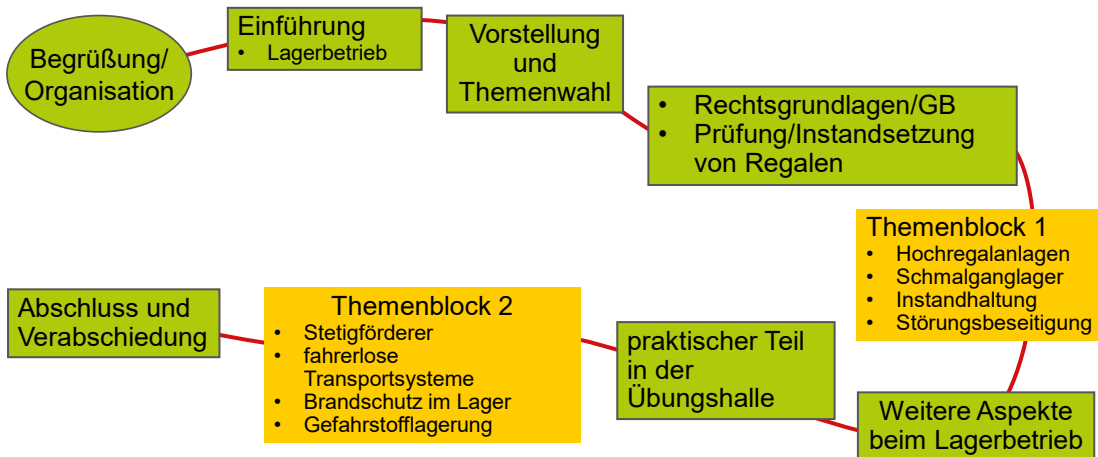


Wir bedanken uns für Ihre Mitarbeit und Ihr Verständnis!

ID 032983b

2

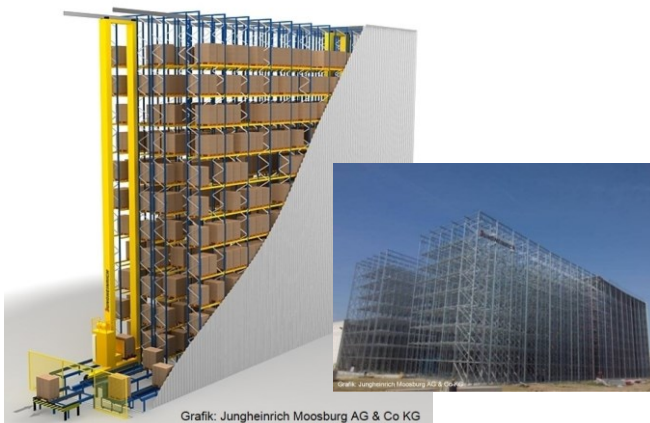
## Themenübersicht – Roter Faden



ID 063769

3

## Hochregalanlagen

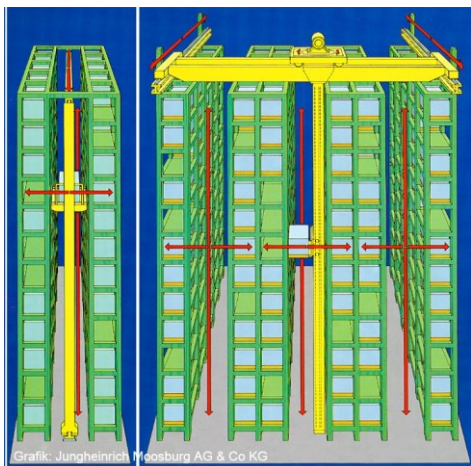


- vollautomatische oder manuell gesteuerte Regalbediengeräte oder Regalbedienkrane
- Befestigung von Dach und Wand am Regal möglich, kein Gebäude notwendig
- beste Raumnutzung durch geringe Verkehrsfläche und Höhen bis 48 m

ID 061004

4

## Regalbediengerät und Regalbedienkrane



ID 061005

5

## Regale und Lagerbühnen - Einplatzregal



- geeignet für große Anzahl an unterschiedlichen Artikeln
- zweckmäßig bei hohen Lasten und direkter Kommissionierung aus Gitterbox
- Lagerung der Ladeeinheit auf Konsolen

ID 061000

6

## Regale und Lagerbühnen - Mehrplatzregal



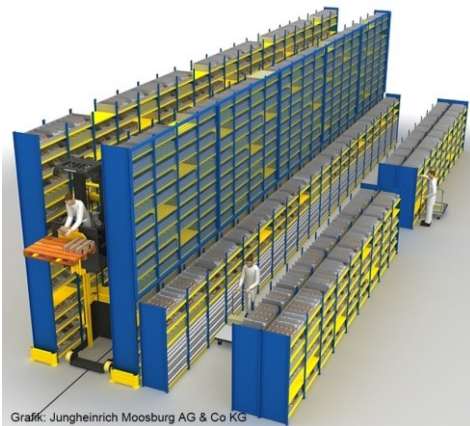
- geeignet für große Anzahl an unterschiedlichen Artikeln
- Lagerung mehrerer Ladeeinheiten auf Auflagen
- meistverwendete Palettenregale



ID 061001

7

## Regale und Lagerbühnen - Fachbodenregal



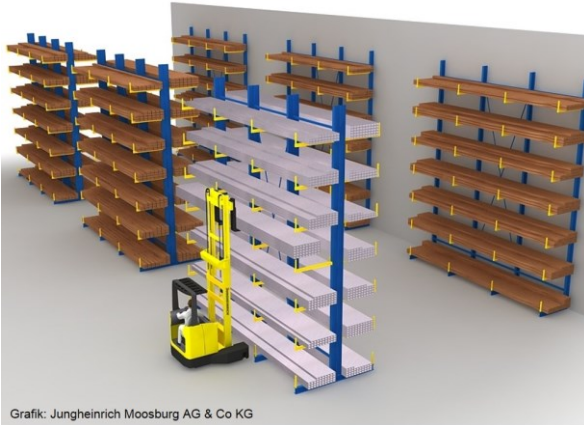
- geeignet für kleine bis mittlere Anzahl an Artikeln bei großem Sortiment
- Lagerung von Kleinteilen in Behältern, Tablaren und Kartons
- Bauweise als Steck- oder Schraubregal
- flexibel umrüstbar und erweiterbar



ID 061003

8

## Regale und Lagerbühnen - Kragarmregal



- geeignet für Langgut wie Stangen, Rohre und Platten
- Lagerung der Ladeeinheiten auf Kragarmen
- Begrenzungsstücke zur Lastsicherung optional lieferbar



ID 061008

9

## Schmalganglager



- geeignet für große Anzahl an unterschiedlichen Artikeln
- Regalfurfordерzeuge
- geringer Flächenbedarf für Arbeitsgänge bei großen Hubhöhen bis 14 m

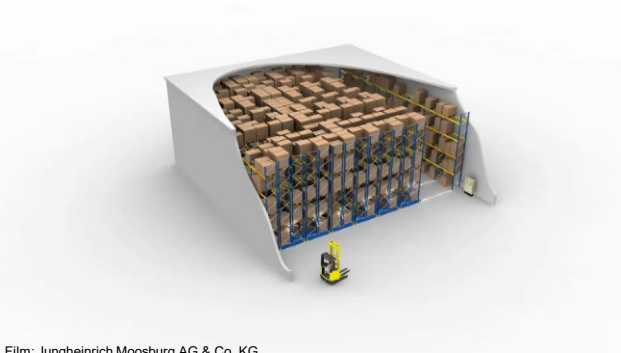
ID 061002

10





## Kraftbetriebe Lager einrichtungen

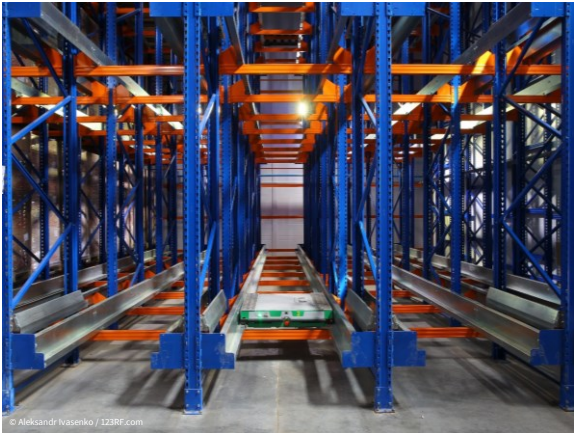


ID 063773

11



## Shuttle Lager – Kleinladungsträger und Europalette



ID 061009

12

Flurförderzeuge



**Exkurs:**  
Sicherheit im  
Lager mit  
stationärer  
Infrastruktur  
(Videolink)



ID 061010

Regalflurförderzeug



Film: Jungheinrich Moosburg AG & Co. KG



Quelle: Jungheinrich GmbH

ID 063772



## Fahrerlose Transportsysteme



Quelle: Fa. FROG, Utrecht (NL), FTF zum Transport/Handling von NLT mit 4 Gurtförderern, <http://de.wikipedia.org>



Grafik: MLR System GmbH



Videolink: Fahrerlose Transportsysteme

ID 063770

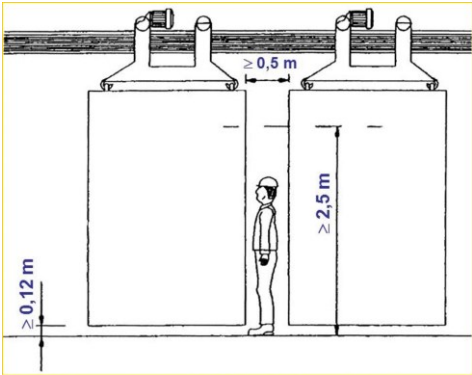
15



## Stetigförderer



Foto: BGHM



Quelle: DIN EN 619 - Wiedergegeben mit Erlaubnis des DIN, Deutsches Institut für Normen e. V.

ID 063771

16



## Instandhaltung



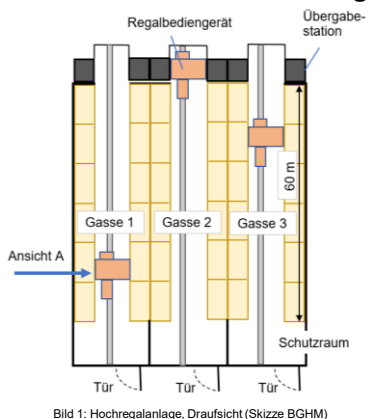
Instandhaltung ist die Gesamtheit aller Maßnahmen zur Erhaltung des sicheren Zustands oder der Rückführung in diesen. Instandhaltung umfasst insbesondere Inspektion, Wartung und Instandsetzung.

ID 064054

17

## Störungsbeseitigung

Schutzmaßnahmen bei Störungsbeseitigung an einem Hochregallager



Störungsbeseitigung beinhaltet

- die Fehlersuche
- die Wiederherstellung der Betriebsbereitschaft
- die Dokumentation der durchgeführten Maßnahmen

ID 064042

18

## Brandschutz im Lager



Technische,  
organisatorische und  
persönliche  
Maßnahmen zur  
Brandvermeidung und  
Brandbekämpfung.

ID 064062

19

## Gefahrstofflagerung



Sichere Lagerung von z. B.:

- Farben
- Lösemitteln
- Reinigern
- technischen Gasen
- Kühlschmierstoffen
- ...

ID 064066

20